

# GRANDIOSA

120x280\_47,2"x110,2"



Vallelunga & Co.



*Made in Italy*  
A Brand of  VICTORIA PLC

ACCENTI PREZIOSI PER ILLUMINARE IL NOSTRO TEMPO E GLI SPAZI IN CUI VIVIAMO. SUPERFICI UNICHE E MULTISENSORIALI, DI STRAORDINARIA BELLEZZA, SOTTOLINEANO UN ABITARE CONSAPEVOLE, NATURALE E AVVOLGENTE. TECNOLOGIA E TRADIZIONE, MASSIMA QUALITÀ E DESIGN MADE IN ITALY CARATTERIZZANO UNA GAMMA DI RIVESTIMENTI CERAMICI ACCURATAMENTE SELEZIONATI, DALLO STILE INCONFONDIBILE. PRECIOUS HINTS TO LIGHT UP OUR TIME AND THE SPACES IN WHICH WE LIVE. UNIQUE AND MULTISENSORY SURFACES OF INCREDIBLE BEAUTY WHICH UNDERLINE AN INFORMED, NATURAL AND CAPTIVATING LIFESTYLE. TECHNOLOGY AND TRADITION, MAXIMUM QUALITY AND ITALIAN DESIGN CHARACTERISE A RANGE OF CAREFULLY SELECTED CERAMIC TILES OF UNMISTAKEABLE STYLE.



## Indice Generale

### General Index

#### **GRANDIOSA MARMOREA**

Cava Nero	18
Luce Grey	19
Luce Oro	21
Nolita	22
Nova	16
Sobe Acqua	24
Sobe Avorio	25
Statuario	12

#### **GRANDIOSA PREZIOSA**

Cristallo Argento	28
Onice Bianco Oro	32
Onice Nero Oro	29
Patagonia Oro	30
Smeraldo Argento	26

#### **GRANDIOSA BLOOMING**

Flo	34
Nix	36
Pan	39
Seta	43
Venere	42

#### **APPENDICE**

45



# grande è la visione che unisce spazi e sensazioni

*grandiose is the vision that combines spaces and sensations*

Unire creatività e tecnologia per trasferire emozione e qualità estetica all'abitare contemporaneo. Grandiosa è una raccolta di lastre in gres porcellanato, di grande formato di spessore 6 mm, che amplifica a bellezza di pattern ricercati e la profonda veridicità di marmi pregiati per rivestire ogni spazio con raffinata eleganza.

Uniting creativity and technology to bring emotions and aesthetic quality to contemporary living spaces. Grandiosa is a collection of large 6 mm thick porcelain stoneware slabs that amplifies the beauty of sophisticated patterns and the profound authenticity of fine marbles to furnish every space with consummate elegance.



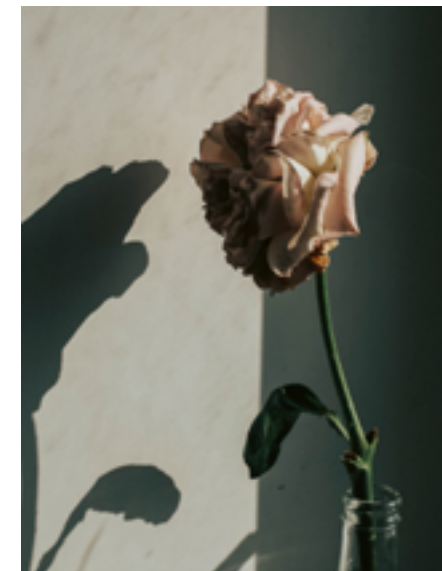




## ispirazione naturale, dal fascino straordinario

*natural inspiration, undeniable charm*

Inizialmente l'intenzione era quella di creare qualcosa di nuovo reinterpretando motivi classici o di ispirazione naturale per rielaborarli con tecniche e grafismi contemporanei. Poi con l'inserimento della tecnologia di stampa digitale a freddo siamo riusciti ad ottenere nuove superfici dall'inattesa nitidezza e perfettamente integrate con il supporto. Geometrie di forme e materie, cromatismi intensi, dettagli preziosi come opere miniate rievocano il fascino della manualità che rende unica ogni lastra. Un insieme poetico di arte e vissuto dona un charme innegabile a queste superfici trasformate in pattern preziosi che si modulano su rivestimenti continui o volumi disegnati su misura.



Initially the intention was to create something new by reinterpreting classic motifs or motifs inspired by nature using contemporary techniques and patterns. Then, with the introduction of cold digital printing we were able to obtain new surfaces of surprisingly sharp definition which integrated perfectly with the tile body. Patterns of forms and materials, intense colours, precious details which, like illuminated artworks, underline the manual expertise that makes every slab unique. A poetic blend of art and vintage inspiration which amplifies the allure of these surfaces transformed into precious patterns and suitable for seamless wall coverings or custom-designed volumes.



## materia immensa, che sorprende in ogni dettaglio

*remarkable textures that amaze in every detail*

Textures naturali e decorazioni floreali in versione maxi rivestono e avvolgono delicatamente lo spazio, combinando design e grande funzionalità. Trame preziose ispirate alla tradizione tessile o a un'interpretazione di elementi classici si estendono su grandi lastre in gres porcellanato, in formato 120x280 cm, spessore 6 mm, con tonalità calibrate e forme variegate. Come su un tessuto leggero, spiccano la particolarità di disegni dipinti a mano o di intarsi materici che affiorano dalla superficie decorata in profondità, con effetti brillanti e opachi, impressi ad altissima risoluzione sul supporto ceramico per un risultato estetico di altissima qualità.

Natural textures and oversize floral decorations delicately envelop and furnish the space, combining design with great functionality. Precious patterns inspired by the textile tradition or interpretations of classic elements are extended to large 120x280 cm porcelain stoneware slabs, 6 mm thick, with measured shades and various forms. Like on a light fabric, the details of the hand-painted designs or textural intarsia that emerge from the deeply decorated surface stand out with brilliant and matt effects impressed at high resolution on the ceramic substrate for an extremely high quality aesthetic result.

**TECNOLOGIA DI STAMPA DIGITALE A FREDDO**  
COLD DIGITAL PRINTING TECHNOLOGY



# GRANDIOSA MARMOREA

## nuove suggestioni per interpretare il classico

Infinita naturalezza, che permane come una traccia sul foglio infinito dello spazio e del tempo. È un'immagine fuggitiva che dura un attimo, di fronte ad un potenziale progettuale immenso, capace di dare luogo a inedite interpretazioni della materia ceramica.

*new ideas for interpreting the classics*

Infinite naturalness, which leaves its imprint on the infinite dimension of space and time. A fleeting image that lasts for a split second combined with an immense design potential for original interpretations of the ceramic material.

**Marmorea** Statuario Lusso 120x280 / 47,2"x110,2"

**Marmorea** Statuario Lusso Bookmatch A+B 120x280 / 47,2"x110,2"







*Marmorea Statuario Lusso 120x280 / 47,2"x110,2"*  
*Marmorea Statuario Lusso Bookmatch A+B 120x280 / 47,2"x110,2"*





*Marmorea Nova Lusso 120x280 / 47,2"x110,2"*  
*Nova Nova Lusso 120x120 / 47,2"x 47,2"*







*Marmorea Luce Grey Lusso 120x280 / 47,2"x110,2" - Terrae Piombo Naturale 90x90 / 35,4"x35,4"*  
*< Marmorea Cava Nero Lusso 120x280 / 47,2"x110,2"*





*Marmorea Luce Oro Lusso 120x280 / 47,2"x110,2" - Luni Noce Naturale 25x150 / 10"x60"*





*Marmorea Nolita Bianco Satin 120x280 / 47,2"x110,2"*







*Marmorea Sobe Avorio Satin 120x280 / 47,2"x110,2" - Sobe Decoro Reale Lusso 60x120 / 23,6"x47,2" - Luni Rovere Naturale 25x150 / 10"x60"*  
*<Marmorea Sobe Acqua Lusso 120x280 / 47,2"x110,2" - Sobe Avorio Lusso 60x120 / 23,6"x47,2" - Decoro Teo Satin 60x120 / 23,6"x47,2"*



# GRANDIOSA PREZIOSA

materia  
immensa,  
che risplende  
di bagliori  
brillanti

*materia immensa, che risplende di bagliori brillanti*

Intarsi materici affiorano dalla superficie decorata in profondità con luminosi effetti metallici e texture impresse ad altissima risoluzione su un supporto ceramico in grande formato, trasformati in pattern preziosi per rivestimenti continui o volumi disegnati su misura.

Textural inlays emerge from the surface decorated in depth with luminous metallic effects and textures imprinted at very high resolution on a support ceramic in large format, transformed into precious patterns for wall coverings continuous or custom-designed volumes.

**Preziosa Smeraldo Argento Lusso** 120x280 / 47,2"x110,2"  
**Luni Noce Naturale** 20x120 / 7,9" x47,2"







< **Preziosa** Cristallo Argento Lusso 120x280 / 47,2"x110,2" - **Sobe** Chevron Avorio Lusso 7,5x30 / 2,9"x11,8"  
**Preziosa** Onice Nero Lusso 120x280 / 47,2"x110,2" - **Luni** Rovere 20x120 / 7,9"x47,2"





*Preziosa Patagonia Lusso 120x280 / 47,2"x110,2" - Luni Bruno Naturale 20x120 / 7,9" x47,2"*





*Preziosa Onice Bianco Lusso 120x280 / 47,2" x 110,2" - Luni Bruno Naturale 20x120 / 7,9" x 47,2"*





# GRANDIOSA BLOOMING

## superfici scenografiche da guardare e toccare

Una ricchezza di dettaglio straordinaria, grazie alla tecnologia di stampa digitale a freddo regala una leggera tridimensionalità a decorazioni continue che si estendono come una carta da parati, con tutti i vantaggi di una lastra ceramica sottile, leggera e resistente.

An incredible wealth of detail thanks to cold digital printing technology which gives a slight 3D feel to continuous decorations that extend like wallpaper, offering all the advantages of a light and resistant slimline ceramic slab.

*striking surfaces to admire and touch*

**Blooming Flo** 120x280 / 47,2"x110,2"  
**Terrae Gesso Naturale** 90x90 / 35,4"x35,4"







*Blooming Nix 120x280 / 47,2"x110,2" - Luni Noce Naturale 25x150 / 10"x60"*



The timeless charm of dreamy floral landscapes is expressed in an original new way in textures of warm, deep colours created using decorative and artistic techniques. Think big and create additional value, for more fluid, dreamlike spaces.

# disegnare un'incanto con la grazia dei fiori

*create a floral spell*

L'intramontabile fascino di paesaggi floreali e onirici trova un'originale espressione in textures elaborate con tecniche grafiche e pittoriche dai colori caldi e profondi. Pensare in grande aggiunge valore, per progettare ambienti più fluidi, capaci di farci sognare.

**Blooming** Decoro Pan 120x280 / 47,2"x110,2"







*Blooming Decoro Pan 120x280 / 47,2"x110,2"*





*Blooming Venere Avio 120x280 / 47,2"x110,2"*  
› *Blooming Seta Avorio 120x280 / 47,2"x110,2"* - *Luni Noce Naturale 7,5x30 / 2,9"x11,8"*





# Appendice

INFO TECH / INSTALLATION INSTRUCTION / CERTIFICATIONS / ADVICE / PRICES CODES

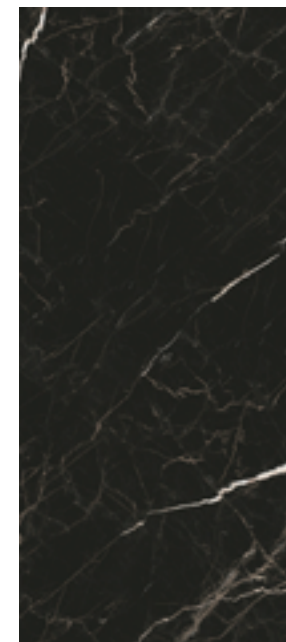
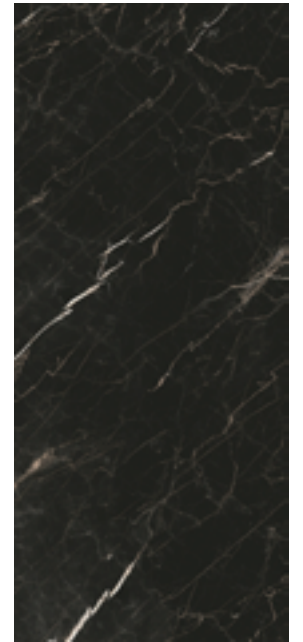
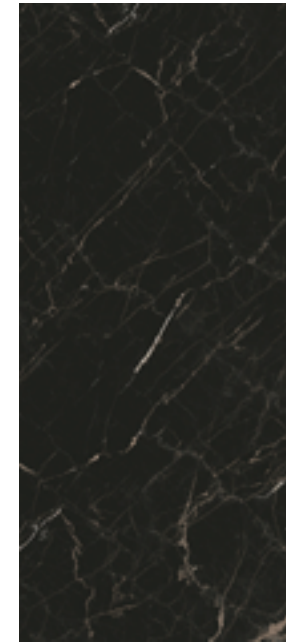


# GRANDIOSA MARMOREA

indice alfabetico  
alphabetical index

Cava Nero  
Luce Grey  
Luce Oro  
Nolita Bianco  
Nova  
Sobe Acqua  
Sobe Avorio  
Statuario

CAVA NERO



sviluppo grafico - graphic development  
120x280 - 47,2"x110,2" pcs. 4



LUCE ORO



sviluppo grafico - graphic development  
120x280 - 47,2"x110,2" pcs. 5

LUCE GREY



sviluppo grafico - graphic development  
120x280 - 47,2"x110,2" pcs. 5



**NOLITA**



**sviluppo grafico** - graphic development  
120x280 - 47,2"x110,2" pcs. **5**

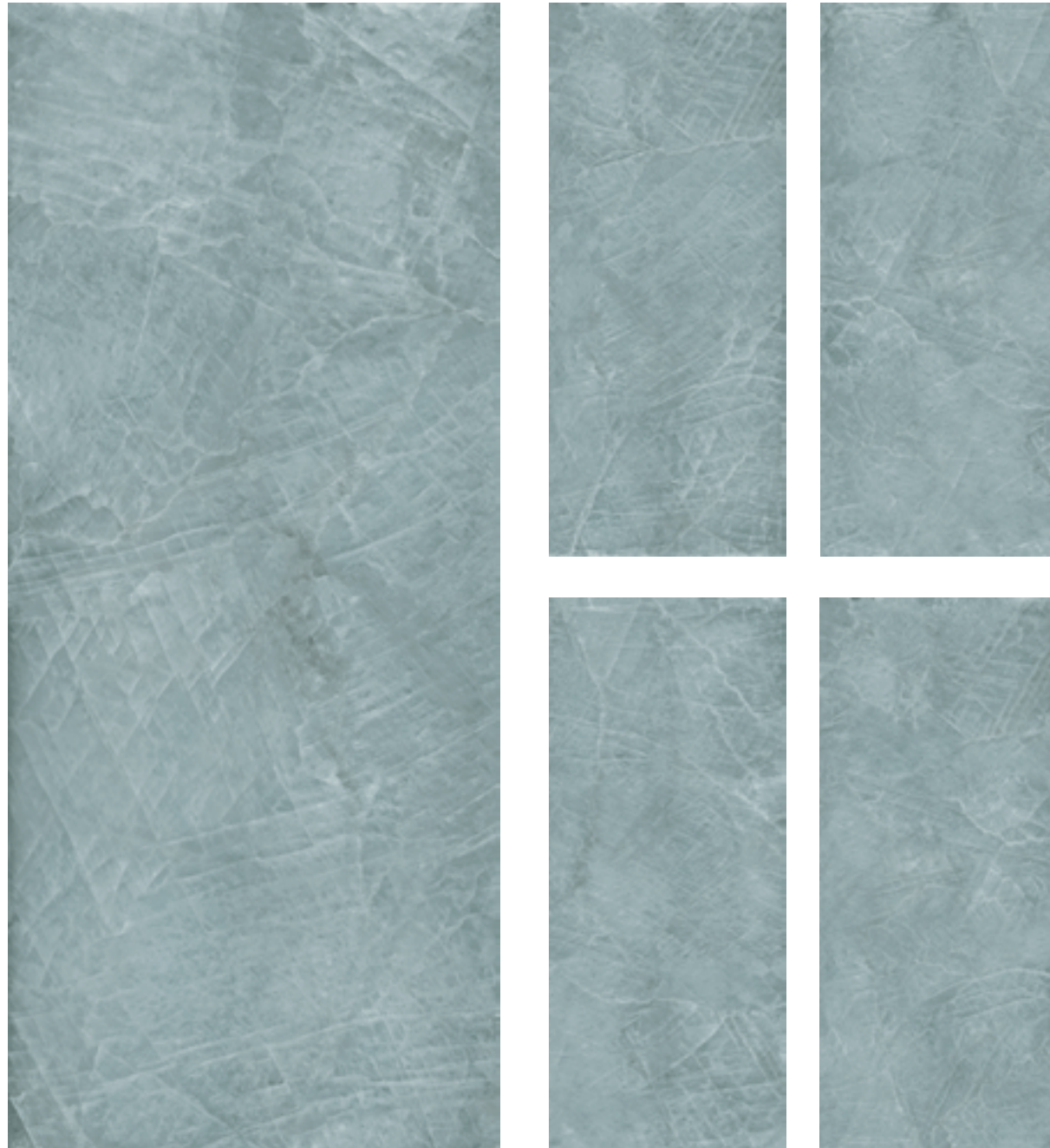
**NOVA**



**sviluppo grafico** - graphic development  
120x280 - 47,2"x110,2" pcs. **5**



SOBE ACQUA



sviluppo grafico - graphic development  
120x280 - 47,2"x110,2" pcs. 5

SOBE AVORIO



sviluppo grafico - graphic development  
120x280 - 47,2"x110,2" pcs. 5



STATUARIO



sviluppo grafico - graphic development  
120x280 - 47,2"x110,2" pcs. 5



bookmatch A + B  
120x280 - 47,2"x110,2"



# GRANDIOSA PREZIOSA

indice alfabetico  
alphabetical index

Cristallo Argento  
Onice Bianco Oro  
Onice Nero Oro  
Patagonia Oro  
Smeraldo Argento

DECORO CRISTALLO ARGENTO



sviluppo grafico - graphic development  
120x280 - 47,2"x110,2" pcs. 4

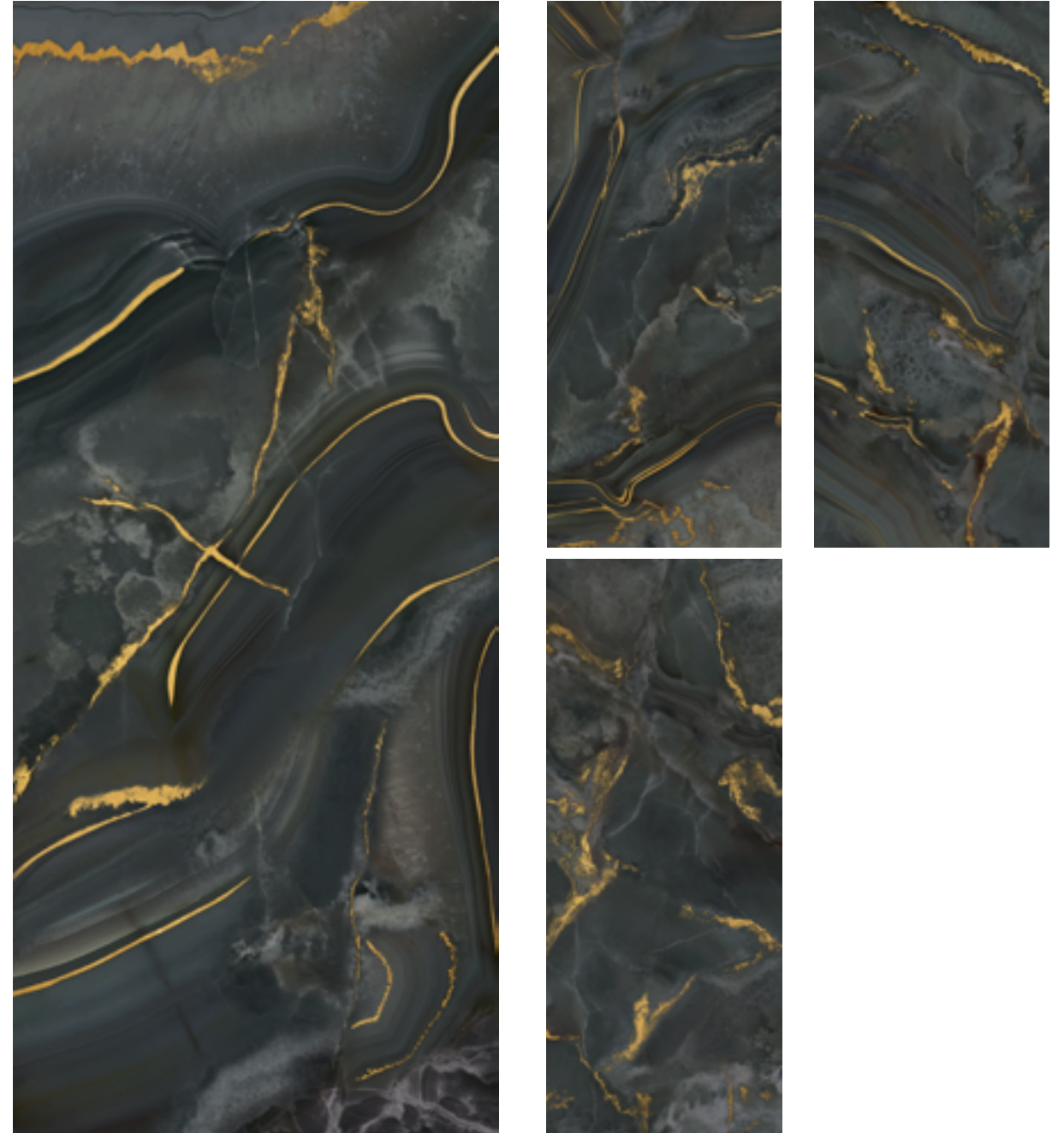


ONICE BIANCO ORO



sviluppo grafico - graphic development  
120x280 - 47,2"x110,2" pcs. 4

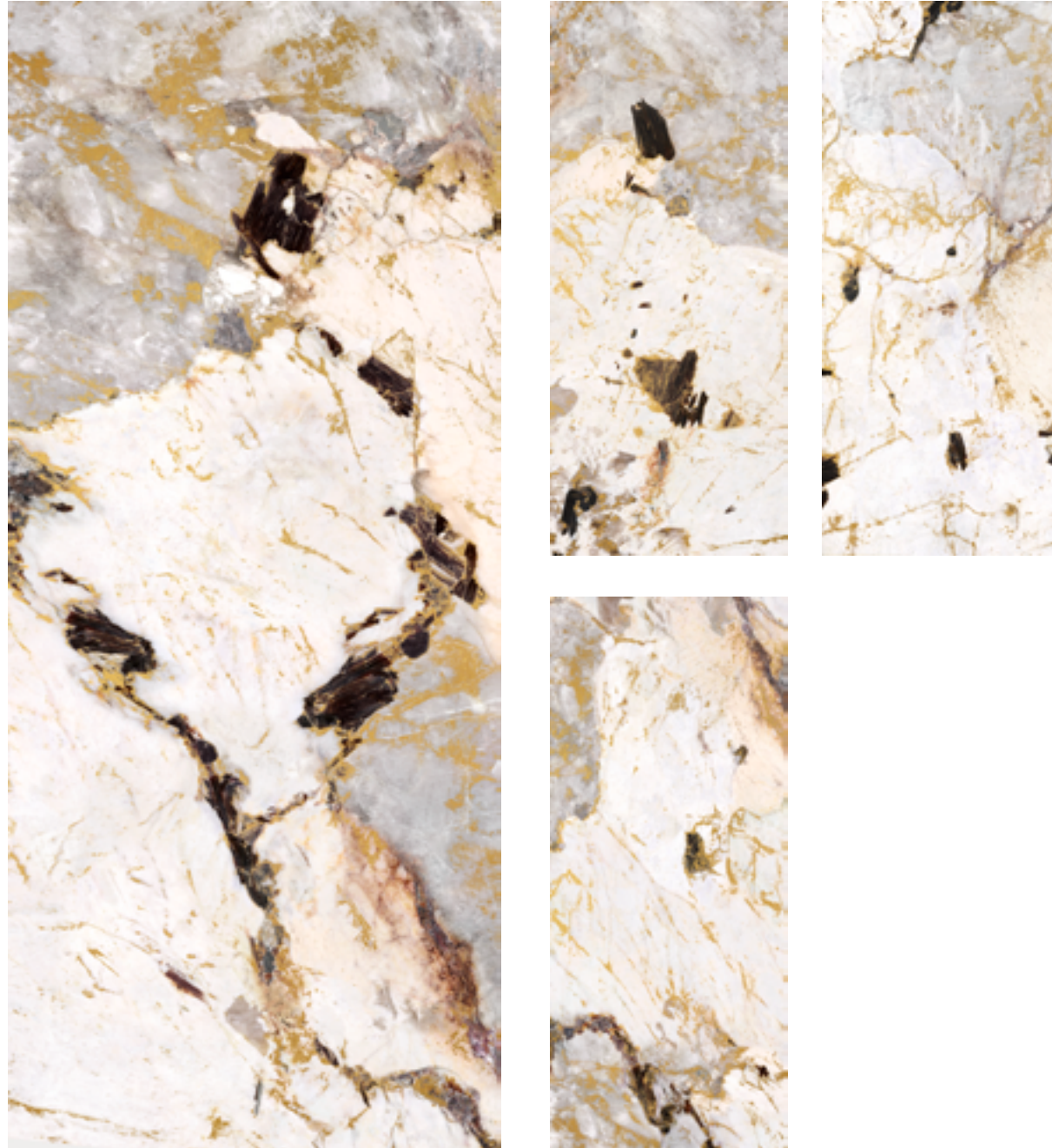
ONICE NERO ORO



sviluppo grafico - graphic development  
120x280 - 47,2"x110,2" pcs. 4

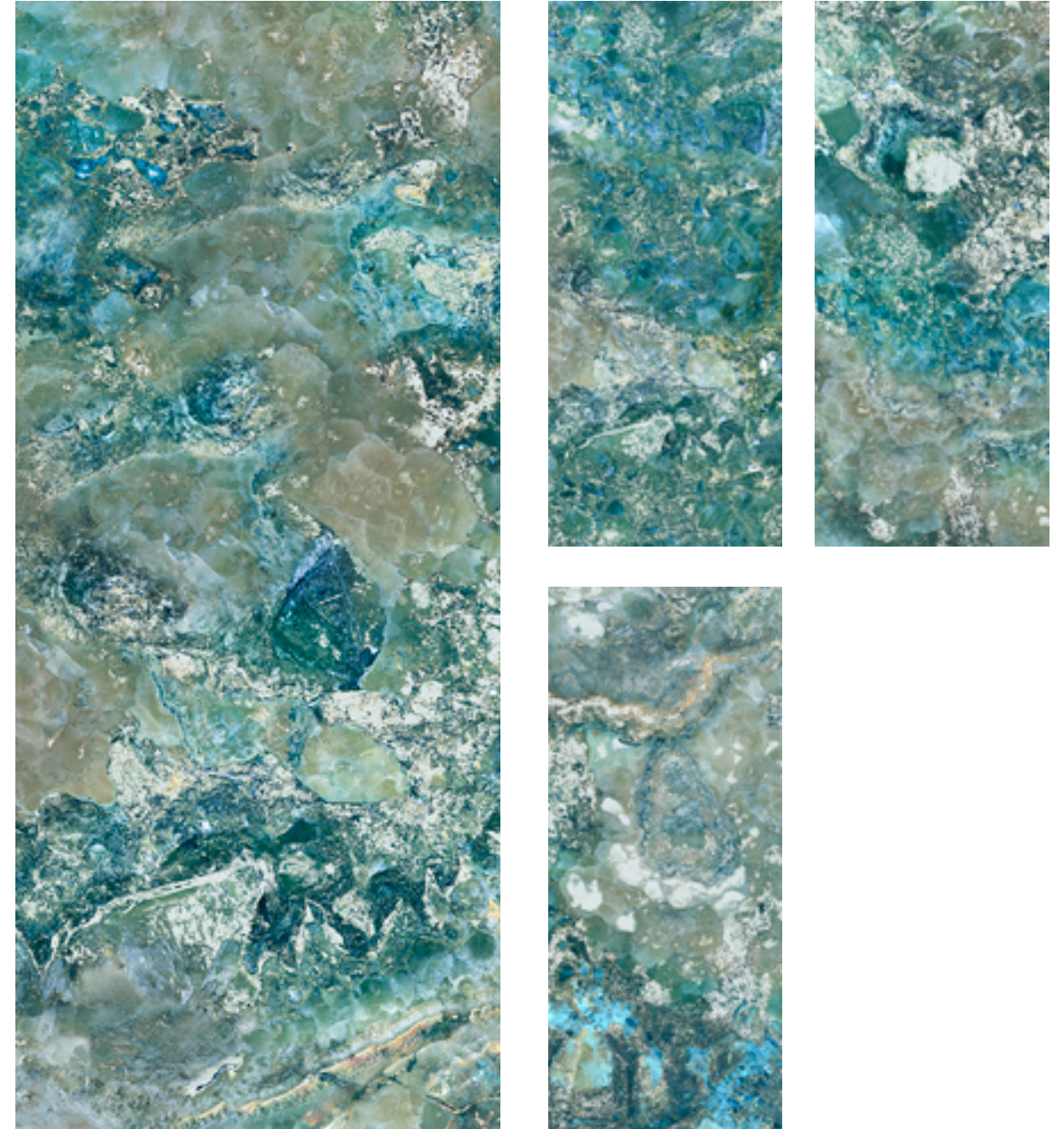


PATAGONIA ORO



sviluppo grafico - graphic development  
120x280 - 47,2"x110,2" pcs. 4

SMERALDO ARGENTO



sviluppo grafico - graphic development  
120x280 - 47,2"x110,2" pcs. 4



# GRANDIOSA BLOOMING

indice alfabetico  
alphabetical index

Flo  
Nix  
Pan  
Seta Avio  
Seta Avorio  
Venere Avio  
Venere Avorio

FLO



120x280 - 47,2"x110,2"  
VGRFLO 84 ■

NIX



120x280 - 47,2"x110,2"  
VGRNIX 84 ■

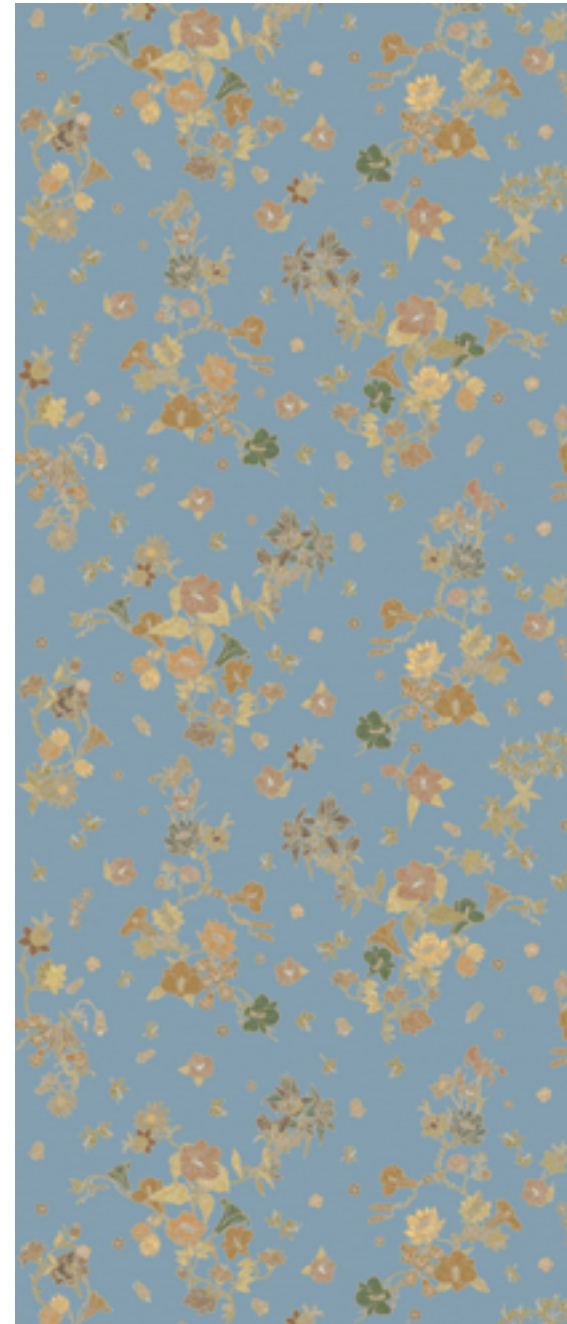


PAN



120x280 - 47,2"x110,2"  
VGRPAN 84 ■

SETA AVIO



120x280 - 47,2"x110,2"  
VGRBSAVIO 84 ■

SETA AVORIO



120x280 - 47,2"x110,2"  
VGRBSAVOR 84 ■



VENERE AVIO



120x280 - 47,2"x110,2"  
VGRVAVIO 84 ■

VENERE AVORIO



120x280 - 47,2"x110,2"  
VGRVAVOR 84 ■



**Gres porcellanato smaltato / levigato e satinato / rettificato**

Porcelain tile / full polished and satin finish / rectified



120x280 - 47,2"x110,2"

**MARMOREA**

CAVA NERO	<b>VGR8CL</b> lusso	75 ■
LUCE ORO	<b>VGR6LS</b> satin	49 ■
	<b>VGR6LL</b> lusso	75 ■
LUCE GREY	<b>VGR5LS</b> satin	49 ■
	<b>VGR5LL</b> lusso	75 ■
NOLITA BIANCO	<b>VGR4NS</b> satin	49 ■
	<b>VGR4NL</b> lusso	75 ■
NOVA	<b>VGR1NS</b> satin	49 ■
	<b>VGR1NL</b> lusso	75 ■
SOBE ACQUA	<b>VGR3AS</b> satin	49 ■
	<b>VGR3AL</b> lusso	75 ■
SOBE AVORIO	<b>VGR1AS</b> satin	49 ■
	<b>VGR1AL</b> lusso	75 ■
	<b>VGR2SS</b> satin	49 ■
STATUARIO	<b>VGR2SL</b> lusso	75 ■
	<b>VGR7MS</b> satin A (bookmatch)	49 ■
	<b>VGR8MS</b> satin B (bookmatch)	49 ■
	<b>VGR7ML</b> lusso A (bookmatch)	75 ■
	<b>VGR8ML</b> lusso B (bookmatch)	75 ■

**PREZIOSA**

CRISTALLO ARGENTO	<b>VGRCAR</b>	58 ■
	<b>VGRCBR</b>	58 ■
	<b>VGRCCR</b>	58 ■
	<b>VGRCDR</b>	58 ■
ONICE BIANCO ORO	<b>VGRAOBO</b>	58 ■
	<b>VGRBOBO</b>	58 ■
	<b>VGRCOBO</b>	58 ■
	<b>VGRDOBO</b>	58 ■
ONICE NERO ORO	<b>VGRAONO</b>	58 ■
	<b>VGRBONO</b>	58 ■
	<b>VGRCONO</b>	58 ■
	<b>VGRDONO</b>	58 ■
PATAGONIA ORO	<b>VGRAPA</b>	58 ■
	<b>VGRBPA</b>	58 ■
	<b>VGRCPA</b>	58 ■
	<b>VGRDPA</b>	58 ■
SMERALDO ARGENTO	<b>VGRAAS</b>	58 ■
	<b>VGRBAS</b>	58 ■
	<b>VGRCAS</b>	58 ■
	<b>VGRDAS</b>	58 ■

**BLOOMING**

FLO	<b>VGRFLO</b>	84 ■
NIX	<b>VGRNIX</b>	84 ■
PAN	<b>VGRPAN</b>	84 ■
SETA AVIO	<b>VGRBSAVIO</b>	84 ■
SETA AVORIO	<b>VGRBSAVOR</b>	84 ■
VENERE AVIO	<b>VGRBSAVIO</b>	84 ■
VENERE AVORIO	<b>VGRBSAVOR</b>	84 ■

**SOBE AVORIO, SOBE ACQUA, LUCE GREY, LUCE ORO, NOVA, NOLITA, CAVA NERO E STATUARIO sono disponibili anche in altri formati con spessore 10 mm. Vedi catalogo generale o singole collezioni Vallegunga & Co.**  
**SOBE AVORIO, SOBE ACQUA, LUCE GREY, LUCE ORO, NOVA, NOLITA, CAVA NERO and STATUARIO are also available in other sizes with thickness of 10 mm. See General catalogue or the individual Vallegunga & Co. collections.**

**PESI, MISURE E CONTENUTO DEI COLLI**

WEIGHT, SIZE AND CONTENTS OF THE PACKING POIDS, DIMENSIONS

prodotto product		spessore thickness	lastra slab	mq/lastra sq.mt./slab	kg/lastra weight/slab	lastre/cassa slabs/crate	lastre/cavalletto slabs/a-frame
120x280 - 47,2"x110,2	Grandiosa Marmorea	6	1	3,36	48,65	20	44
120x280 - 47,2"x110,2	Grandiosa Preziosa	6	1	3,36	48,65	20	44
120x280 - 47,2"x110,2	Grandiosa Blooming	6	1	3,36	48,65	20	44

cassa - crate: **140 €**  
cavalletto - a-frame: **300 €**



## ISTRUZIONI DI POSA - INSTALLATION INSTRUCTION

## DESTINAZIONE D'USO

Lastre decorate con innovative tecniche artigianali destinate esclusivamente al rivestimento di pareti interne. Eventuali piccole imperfezioni sono da considerarsi una caratteristica propria del prodotto dovuta al processo produttivo. Questa innovativa tecnica decorativa migliora la definizione e la profondità dei colori, rendendo la resistenza superficiale all'abrasione meno performante rispetto al gres porcellanato tradizionale. Per questo motivo è necessario attenersi alle istruzioni riportate di seguito e presenti negli imballi.

## INDICAZIONI GENERALI

Grandiosa è una selezione di decorazioni realizzate su gres porcellanato, spessore 3,5 mm, in formato 120x280 cm con fibra di vetro applicata sul retro della lastra per garantirne una maggiore resistenza. Le grafiche proposte si sviluppano in continuità su più soggetti con una decorazione che considera una fuga di solo 1 mm .

## MOVIMENTAZIONE

Evitare il contatto con materiali abrasivi e lo strofinamento con altre lastre o con il piano di lavoro. Non appoggiare sulla superficie utensili o altri materiale che potrebbero danneggiare il prodotto.

## ISTRUZIONI PER IL TAGLIO

È essenziale lavorare su una superficie planare e pulita. Prestare la massima attenzione durante questa operazione per non danneggiare le lastre facendole urtare contro oggetti acuminati. Il materiale può essere tagliato e forato utilizzando macchine e strumenti solitamente usati per tradizionale gres porcellanato.

## TAGLIO

Eventuali tagli devono essere eseguiti incidendo esclusivamente la superficie decorata della lastra. Verificare che il piano di appoggio sia perfettamente pulito e privo di ogni asperità che possa danneggiare il materiale. Una volta eseguita questa operazione smussare i bordi tagliati con una tampone diamantato per rimuovere la parte di materiale inciso con movimento dall'alto verso il basso, evitando lo strofinamento sul tampone sul decoro.

## FORI E SCASSI

Usare solo un flessibile con punta diamantata. Una volta eseguita questa operazione smussare i bordi tagliati con una spugna diamantata, evitando lo strofinamento sul decoro.

## POSA

non usare assolutamente dei distanziatori livellanti. Le nostre decorazioni presentano grafiche che devono calibrate con 1 mm di fuga. Non partire mai con la posa da terra e lasciare almeno 4 mm dal fondo mettendo in bolla il materiale; prima della posa verificare sempre le prese delle grafiche.

## STUCCATURA

Consigliamo l'uso di soli sigillanti cementizi e spatole in materiale plastico, avendo cura di pulire bene i residui prima dell'indurimento dello stucco con acqua e spugna non abrasiva evitando di danneggiare la superficie del pannello. Non utilizzare prodotti a base di silicone acetico per la sigillatura di infissi, docce o sanitari alla superficie ceramica; utilizzare in alternativa siliconi neutri proteggendo preventivamente la superficie del pannello con scotch di carta. Se si utilizza scotch di carta per proteggere il materiale in fase di stuccatura (usare solo questo tipo di nastro adesivo) in prossimità dei bordi tagliati, prestare la massima cura attenzione e delicatezza nel rimuoverlo.

## PULIZIE QUOTIDIANE

Utilizzare detergenti neutri e/o acqua, pulendo con straccio in microfibra o spugna morbida. Prodotti acidi anticalcare possono essere utilizzati avendo cura di risciacquare rapidamente la superficie con acqua dopo l'applicazione. Non utilizzare solventi (alcol e simili) né spugne abrasive o elementi graffianti.

## INTENDED USE

Slabs decorated with innovative artisan techniques exclusively designed for interior walls. Any little imperfections are to be regarded as characteristics of the product caused by the production process. This innovative decorative technique improves the definition and depth of the colours, making the surface less resistant to abrasion than traditional porcelain stoneware. For this reason it is important to follow the instructions provided below and enclosed in the packaging.

## GENERAL INFORMATION

Grandiosa is a selection of decors created on 120x280 cm porcelain stoneware, thickness 3.5 mm, with glass fibre applied to the back of the slab to guarantee improved resistance. The patterns are developed over multiple elements with a decor that allows a joint of just 1 mm.

## HANDLING

Avoid contact with abrasive materials and prevent from rubbing against other slabs or the worktop. Do not place utensils or other materials on the surface that may damage the product.

## CUTTING INSTRUCTIONS

It is essential to work on a flat, clean surface. During this procedure, take great care not to damage the slabs by knocking them against sharp objects. The material can be cut and drilled using the standard equipment and tools used for traditional porcelain stoneware.

## CUTTING

Cuts must only be made on the decorated surface of the slab. Check that the work surface is perfectly clean and free of any rugged elements that could damage the material. Once you have completed this operation smooth off the cut edges with a diamond buffer to remove the part of the material that has been cut, working in a downwards motion and taking care not to rub the buffer on the decor.

## HOLES AND OPENINGS

Only use an angle grinder with a bevelled tip. Once you have completed this operation smooth off the cut edges with an abrasive sponge, taking care not to rub the decor.

## INSTALLATION

Do not use levelling spacers. Our decors have patterns that must be laid with a 1 mm joint. Do not install directly on the floor: leave a gap of at least 4 mm, making sure the materials are level; before installation always check the continuity of the patterns.

## GROUTING

We recommend using only cement-based sealants and plastic trowels, making sure that all residues are cleaned off before the grout sets using water and an abrasive sponge and avoiding any damage to the surface of the panel. Do not use acetoxysilicone-based products to seal door and window frames, showers or sanitary fixtures to the ceramic surface; opt for neutral silicones, protecting the surface of the panel in advance with masking tape. If you use masking tape to protect the material when grouting (only use this type of adhesive) near cut edges, take special care when removing it.

## DAILY CLEANING

Use neutral detergents and/or water, cleaning with a microfibre cloth or soft sponge. Acid anti-limescale products may be used, making sure to quickly rinse the surface following application. Do not use solvents (alcohol or similar) or abrasive sponges or elements.

## INFORMAZIONI TECNICHE - TECHNICAL INFORMATION

## GRES PORCELLANATO SMALTATO

## GLAZED PORCELAIN TILE

## CLASS EN 14411 - ISO 13006 Bia GL

Caratteristiche Features	Unità di misura Unit of measurement	Valore medio Average value	Valore prescritto Required standard	Metodo di prova Test method
Dimensione lati Dimensions - Length and Width	%	conforme according	± 0,6 (max ± 2 mm)	EN ISO 10545-2
Rettilinearità dei lati Sides' straightness	%	conforme according	± 0,5 (max ± 1,5 mm)	EN ISO 10545-2
Ortogonalità dei lati Sides' orthogonality	%	conforme according	± 0,5 (max ± 2 mm)	EN ISO 10545-2
Planarità Flatness	%	conforme according	± 0,5 (max ± 2 mm)	EN ISO 10545-2
Spessore Thickness	%	conforme according	± 5 (max ± 0,5 mm)	EN ISO 10545-2
Assorbimento d' acqua Water absorption	%	conforme according	≤ 0,5	EN ISO 10545-3
Sforzo di Rottura Breaking strength	N	conforme according	≥ 1300 se spess. ≥ 7,5 mm ≥ 700 se spess. < 7,5 mm	EN ISO 10545-4
Modulo di rottura Modulus of rupture	N/mm <sup>2</sup>	conforme according	≥ 35	EN ISO 10545-4
Resistenza all' abrasione Resistance to abrasion	PEI	conforme according	5	EN ISO 10545-7
Coefficiente di dilatazione termica lineare Coefficient of linear thermal - +expansion	10 <sup>-6</sup> /°C	δ = 7,0	metodo disponibile method available	EN ISO 10545-8
Resistenza agli sbalzi termici Resistance to thermal shock		resiste resists	metodo disponibile method available	EN ISO 10545-9
Resistenza alle macchie Stain resistance		4-5	min 3	EN ISO 10545-14
Resistenza all'attacco chimico Chemical resistance		A	min B	EN ISO 10545-13
Resistenza agli acidi e alle basi a bassa concentrazione Resistant to acid and low concentration bases		LA	metodo disponibile method available	EN ISO 10545-13
Resistenza al gelo Frost resistance		resiste resists	richiesta required	EN ISO 10545-12
Stabilità dei colori Color stability		stabile stable	metodo disponibile method available	DIN 51094
Resistenza allo scivolamento Slip resistance			R9	DIN 51130
		DCOF wet condition	≥ 0,42	ANSI A 137.1



## AVVERTENZE

Una corretta posa in opera, seguendo alcune semplici regole, garantirà un perfetto risultato finale:

- controllare la planarità delle pareti da rivestire o del massetto su cui posare le piastrelle da pavimento
- posare il prodotto miscelando il materiale prelevandolo da più scatole
- maneggiare con cura il prodotto prima e durante la posa
- per una migliore resa estetica utilizzare stucature colorate in tinta con le piastrelle.

Per nessun motivo saranno accolte contestazioni su materiale posato per danni visibili prima della posa. Vallelunga & Co. si riserva di apportare modifiche senza preavviso ai prodotti declinando ogni responsabilità per danni diretti o indiretti derivanti da eventuali modifiche.

I colori e le caratteristiche estetiche dei materiali illustrati nel presente catalogo sono da ritenersi puramente indicativi. Le tabelle con i dati riferiti ai contenuti per scatole ed ai pesi degli imballi sono aggiornate al momento della stampa del catalogo, pertanto i dati elencati possono subire variazioni.

Il nostro personale di vendita è a vostra disposizione per dettagli e chiarimenti sui nostri prodotti.

## MOSAICI E DECORI

Queste decorazioni sono il risultato di una ricerca basata su materiali preziosi (oro, argento, madreperla, metalli glitter e vetro).

La ricchezza di queste materie richiede una particolare cura nella posa.

La pulizia deve essere eseguita con prodotti non aggressivi, abrasivi o a base alcolica.

In presenza di glitter, la micropolvere superficiale presente al tatto è una garanzia di finezza della materia prima e viene asportata definitivamente solo dopo la prima pulizia con l'acqua.

Per rimuovere l'eccesso di stucco è fondamentale eseguire la prima pulizia dopo max 10-20 minuti dalla stuccatura.

Per la pulizia finale si consiglia acqua e un normale sapone neutro.

Si declina ogni responsabilità in caso di inosservanza delle raccomandazioni appena fornite.

## ADVICE

A properly performed laying, following a few simple rules, will ensure a perfect finished result:

- check that the wall or floor slab onto which you will be laying the tiles is perfectly flat
- pick material at random from different boxes while laying
- handle the product with care before and during laying
- for better aesthetic results, use coloured grouts to match the tiles.

Claims on items which have already been laid won't be accepted, for any reason for any damage visible before laying. Vallelunga & Co. reserves the right to modify the mentioned products without notice, declining all responsibility on direct or indirect damages caused by eventual modification.

Colours and esthetical features of the materials as illustrated in this catalogue are to be regarded as mere indications. The tables containing the details of the content per box and the weight of packing are updated at the time the catalogue is printed; therefore the listed data may change.

Our sales department is at your disposal for any question you may have concerning our products.

## MOSAICS AND DECORS

These decorations are the result of research based around precious materials (gold, silver, mother of pearl, metals, glitter and glass).

The richness of these materials requires particular care in installation.

Cleaning must be done using non-aggressive, abrasive or alcohol-based products.

Where there is glitter, the surface micro dust present to the touch is a guarantee of the fineness of the raw material and is removed definitively only after the first cleaning with water.

To remove excess grout, it is essential to carry out the first cleaning after max 10-20 minutes from grouting.

We recommend water and a normal neutral soap for final cleaning.

We decline all responsibility in case of non-compliance with the above recommendations.



Scansiona il QR Code per visualizzare i codici prezzo  
Scan the QR Code to view the price codes

### Legenda codici prezzo - Legenda price codes

■	prezzo al metro quadro - price per sqm
▲	prezzo al pezzo - price per piece
●	prezzo al metro lineare - price to linear meter
●	prezzo a composizione - price per set

Condizioni di vendita disponibili su [www.vallelungacer.it](http://www.vallelungacer.it)  
Sales condition available on [www.vallelungacer.it](http://www.vallelungacer.it)



VALLELUNGA & CO. È ORA PARTE DI VICTORIA PLC CERAMICS ITALY, LA BUSINESS UNIT ITALIANA DI VICTORIA PLC, UNO TRA I PIÙ IMPORTANTI GRUPPI AL MONDO OPERANTE NEL FLOORING E ATTIVO NEL SETTORE CERAMICO CON STABILIMENTI IN GRAN BRETAGNA, EUROPA E AUSTRALIA. UN'APPARTENENZA IMPORTANTE CHE VALORIZZA L'IDENTITÀ DEL BRAND CON L'OBIETTIVO DI MIGLIORARE SEMPRE DI PIÙ LA QUALITÀ ESTETICA E TECNOLOGICA DI TUTTE LE COLLEZIONI. VALLELUNGA & CO. IS NOW PART OF VICTORIA PLC CERAMICS ITALY, THE ITALIAN BUSINESS UNIT OF VICTORIA PLC, ONE OF THE WORLD'S LEADING FLOORING GROUPS AND ACTIVE IN THE CERAMIC SECTOR WITH PLANTS IN GREAT BRITAIN, EUROPE AND AUSTRALIA. AN IMPORTANT DEVELOPMENT THAT ENHANCES THE BRAND'S IDENTITY WITH THE AIM OF CONTINUOUSLY IMPROVING THE AESTHETIC AND TECHNOLOGICAL QUALITY OF ALL ITS COLLECTIONS.





© Vallelunga & Co.

Progetto e Direzione artistica:  
Marketing Vallelunga & Co.  
Ikos

Settembre 2022



# Vallelunga & Co.

Ascot Gruppo Ceramiche srl  
41014 Solignano di Castelvetro (MO) Italy  
Via Croce, 80  
Tel. e Fax +39 059 778411  
info@vallelungacer.it  
www.vallelungacer.it